

# FME

## Der „Schneider“ für Ihre Geodaten – von XS bis XXL

FME ist das umfassende Werkzeug für Geodatenmanagement. Über 400 Werkzeuge (Transformer) ermöglichen die gleichzeitige Bearbeitung von über 335 unterschiedlichen Formaten. Das macht FME zum Allroundprodukt für alle Geodaten-Agenden.

Dank grafischer Steuerung und leistungsfähiger Werkzeuge bedarf es keiner Programmiererfahrung, um schnell und nach minimaler Einschulungszeit zum gewünschten Ergebnis zu kommen. Jeder Bearbeitungsschritt kann bequem mit dem integrierten Universal Viewer (2D/3D) überprüft werden. Dadurch wird auch das Lösen schwieriger räumlicher Aufgabenstellungen zum Kinderspiel.



### Von FME unterstützte Datentypen

#### CAD



#### GIS



#### RASTER



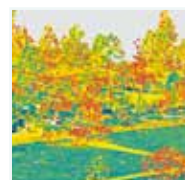
#### DATENBANK



#### BIM/3D



#### PUNKTWOLKEN



#### FME hilft mir bei:

- Datenaustausch zwischen GIS und CAD
- Beladen und Migrieren von (Geo-) Datenbanken
- Umstrukturierung und Transformation von Datenmodellen
- Integration von räumlichen und nicht-räumlichen Daten
- Umwandlung von räumlichen Daten
- Konvertierung von Koordinatensystemen
- Visuelle Überprüfung von Geodaten
- Extrahieren der Georeferenzierung aus traditionellen Datenbanken
- Qualitätssicherung und -prüfung für Geodaten
- Formatumwandlungen

#### Bearbeitung von Geodaten

Mit FME bringen Sie Ihre Geodaten auf einfache Weise, schnell und direkt in genau das Format und die Struktur, die Sie benötigen:

- Schnelle Datenübersetzungen von Hunderten von Formaten
- Flexible Transformation von Datenmodellen
- Grafisch gesteuerter Ablauf
- Leistungsstarke(r) Integration/ Export von mehreren Datentypen

#### Formate, Formate, Formate

Mit FME können über 335 verschiedene Geodaten-Formate gelesen und geschrieben werden, u.a.:

- Autodesk AutoCAD
- Oracle Spatial Object/GeoRaster
- Bentley Microstation DGN
- Intergraph GeoMedia, GINIUS
- ESRI Shape, ArcSDE, PGDB
- Google Earth/Bing Maps
- GeoTIFF, MrSID

und viele mehr.

#### Einfache Transformation

Die Bearbeitung und Kombination von verschiedenen räumlichen und nicht-räumlichen Datentypen ist sehr einfach: Eine Galerie von über 400 leistungsstarken Transformern bietet nahezu unbegrenzte Möglichkeiten zur Bearbeitung Ihrer Daten:

- Kombination von unterschiedlichen Datenquellen/-typen
- Geometrische Bearbeitung (Clippen, Flächenbildung, Stützpunktlisten...)
- Attributbearbeitung (Austausch, Mapping...)
- Räumliche Verschnitte und Nachbarschaftsanalysen
- Berechnungen (Orientierung, Winkel, Koordinatenbearbeitung...)

FME enthält auch Werkzeuge zum Bearbeiten von Rasterformaten und Punktwolken (LAS) wie z.B. tiling, resampling, mosaiking.

#### Koordinatentransformation

FME bietet umfangreiche Unterstützung bei Koordinatentransformationen: Sie wählen aus einem Katalog mit tausenden verschiedenen Koordinatensystemen oder definieren bei Bedarf auch eigene Koordinatensysteme.

**REFERENZEN:**

- 7 von 9 Landesregierungen
- A1 Telekom Austria AG
- Bundesamt für Eich- und Vermessungswesen
- alle Landes-Energieversorger
- Magistrat der Stadt Wien
- Österreichische Bundesbahnen
- Österreichische Bundesforste
- ... und viele mehr

**"Multitalent" FME**

FME unterstützt Sie bei zahlreichen Aufgaben, von der einfachen Bearbeitung am Desktop bis hin zur kompletten Online-Lösung. FME-Funktionalität kann im Intra- oder Internet verfügbar gemacht werden und stellt so Ihren Mitarbeitern, Auftragnehmern oder Kunden immer aktuell generierte Daten bereit. Themenspezifische Aufbereitungen von Daten werden in Echtzeit durchgeführt und verhindern so redundante Datenhaltung.

Anwendungsbeispiele:

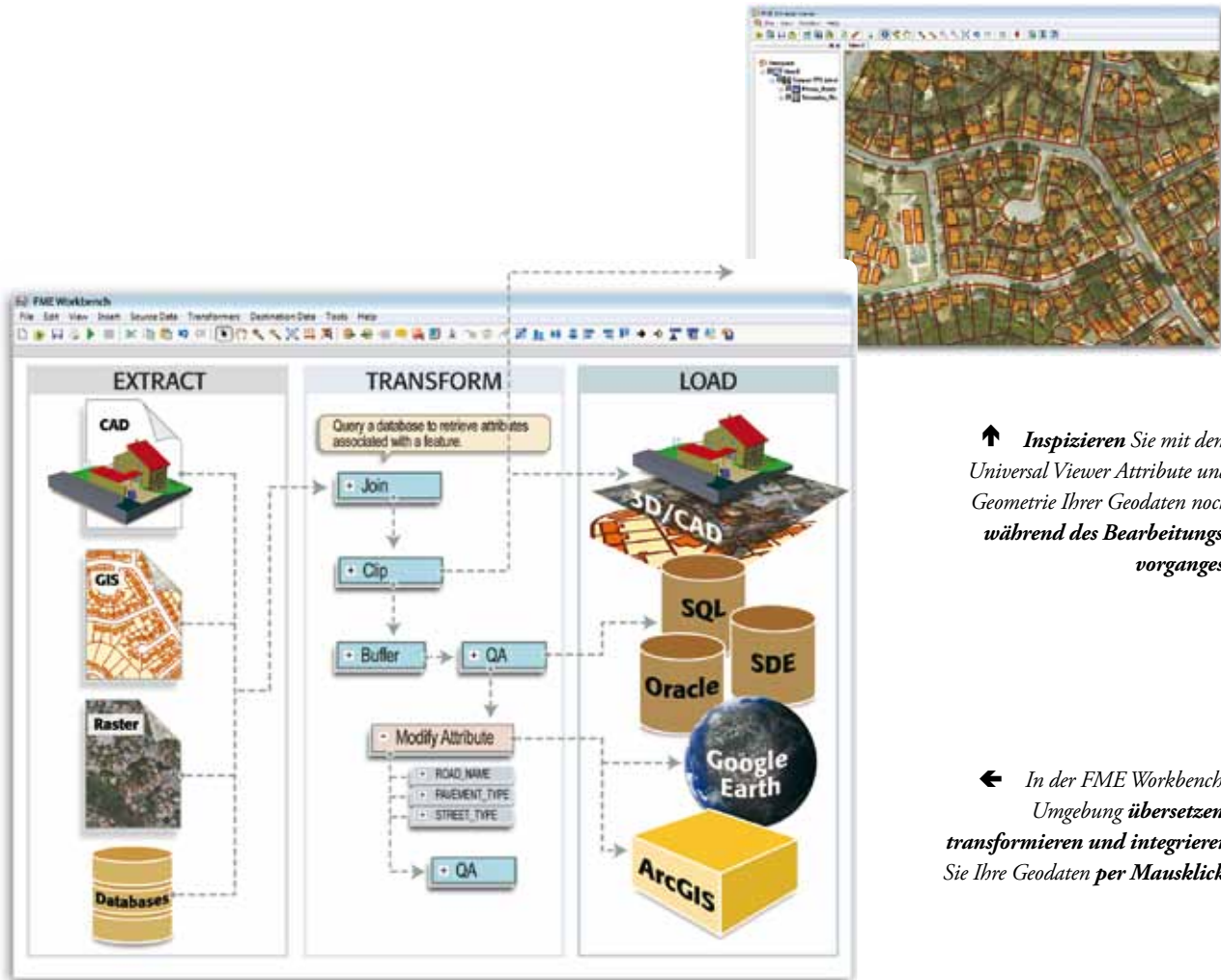
- Geodatenshop
- Online-Prüfungen
- automatisierter Datenaustausch per Web

**Probieren geht über studieren**

Überzeugen Sie sich selbst von der Leistungsfähigkeit von FME.

Unter [www.axmann.at](http://www.axmann.at) können Sie FME herunterladen und **14 Tage gratis testen**.

Für eine persönliche Vorführung (per Internet oder bei Ihnen vor Ort) wenden Sie sich an das Team von axmann geoinformation.



↑ *Inspizieren Sie mit dem Universal Viewer Attribute und Geometrie Ihrer Geodaten noch während des Bearbeitungs-vorganges.*

← *In der FME Workbench-Umgebung übersetzen, transformieren und integrieren Sie Ihre Geodaten per Mausclick!*



**axmann geoinformation gmbh**  
wir bringen Ihre geodaten in form

Hirschstettner Straße 19 (Obj. I), 1220 Wien, Österreich  
Tel/Fax: +43 1 203 91 47  
office@axmann.at, <http://www.axmann.at>



member of **rmDATA** Group